

# 売戸建住宅

# 350万円

|            |                    |                 |                           |                |        |
|------------|--------------------|-----------------|---------------------------|----------------|--------|
| 所在地        | 松阪市東町              | 土地面積            | 公簿 75.38㎡                 | 私道面積<br>(共有持分) |        |
| 間取り<br>タイプ | 3DK                | 土地権利            | 所有権                       | 建物面積           | 99.83㎡ |
| 物件<br>所在地  | 三重県松阪市東町 259-4     | 都市計画            | 市街化区域                     | 用途地域           | 1種住居   |
| 交通         | 近鉄山田鳥羽志摩線 松阪 徒歩14分 | 築年月             | 1977年03月                  | 駐車場            |        |
| 構造・規模      | 木造 2階建             | 現況              | 空家                        | 引渡可能<br>時期     | 相談     |
| 間取内訳       |                    | 建築確認<br>番号      |                           |                |        |
|            |                    | 接道状況<br>(角地・間口) | 南4.1m 接面8.2m 北3.2m 接面8.3m |                |        |
|            |                    | 設備              | 追焚機能                      |                |        |

間取り  
3DK

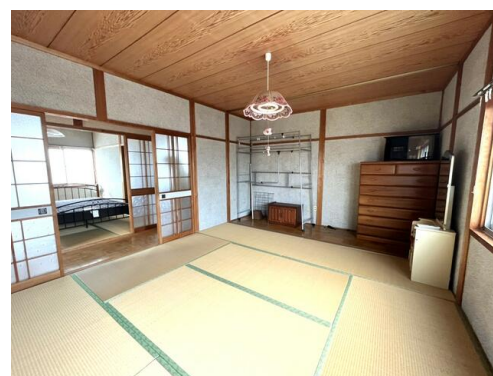
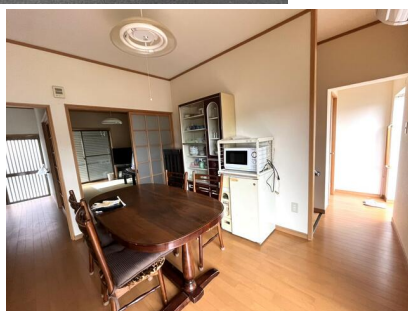
建物面積  
99.83㎡

築年月  
1977年03月

## チェックポイント！

- I T 重説対応物件 ● 追焚機能

- ★スーパーや薬局等周辺商業施設充実で生活に便利です！
- ★松阪駅まで車で約5分！
- ★閑静な住宅街にございます♪



|      |  |     |      |    |    |
|------|--|-----|------|----|----|
| 建ぺい率 | 60%  | 容積率 | 200% | 地目 | 宅地 |
| 備考   | 【小学校区】第二小学校、【中学校区】鎌田中学校 利用駅1：名松線 松阪 徒歩17分 利用駅2：紀勢本線 松阪 徒歩17分 |     |      |    |    |

## 東海不動産株式会社 売買部署

infosheet 物件番号 69794951070

三重県知事免許(2)第3493号  
〒515-0017 三重県松阪市京町212-5

☎ 0598-23-1068 fax 0598-23-0078

定休日：年末年始

■取引態様：専任媒介